



LAC MERLET SUPERIEUR

Étude et gestion des lacs d'altitude

Fédération de Savoie pour la pêche et la protection du milieu aquatique

b.loheac@savoiepeche.com
04 79 85 73 40

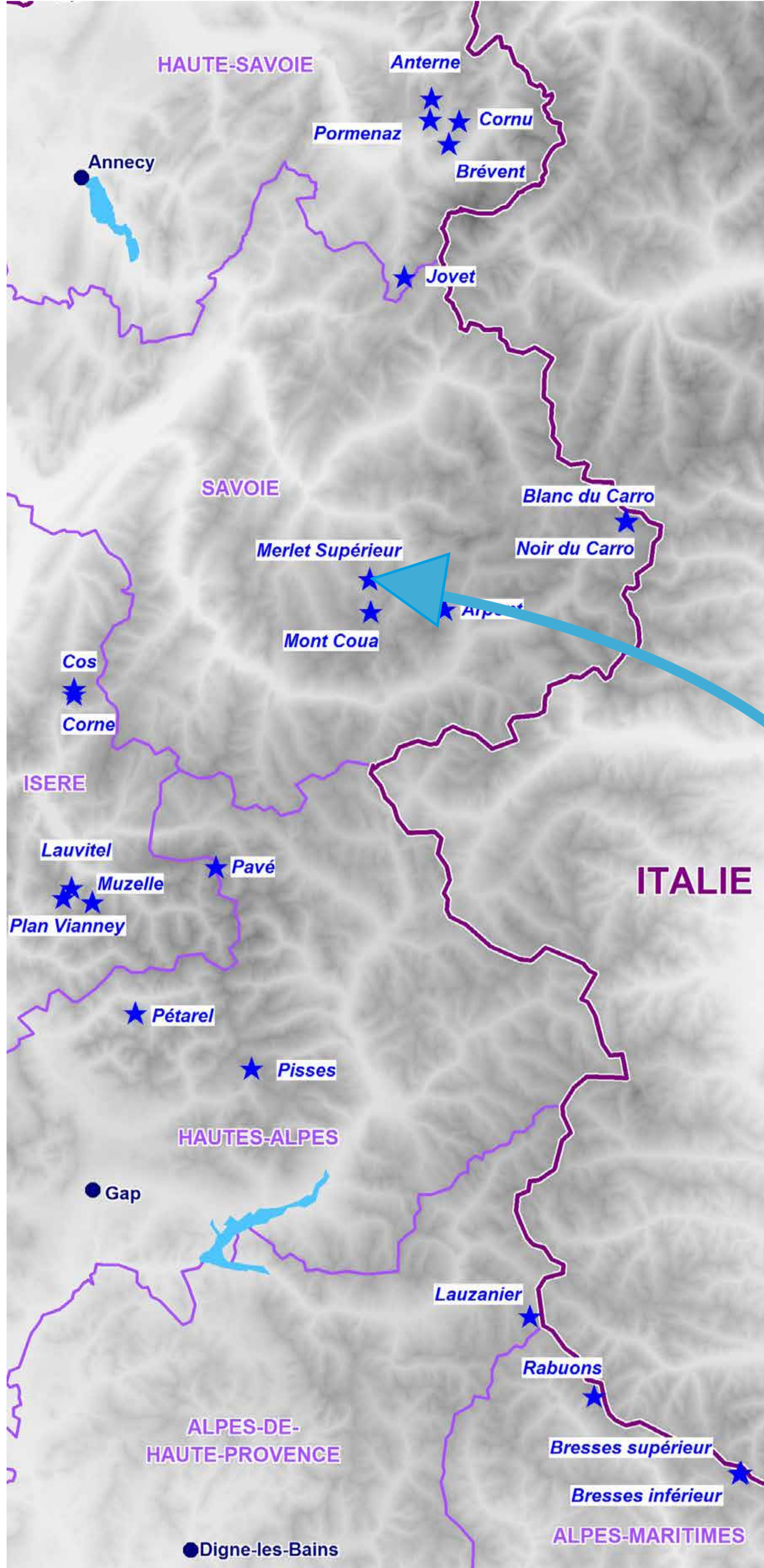
CONTACTS

Parc national de la Vanoise

vincent.auge@vanoise-parcnational.fr
04 79 62 30 54

réseau lacs sentinelles

www.lacs-sentinelles.org

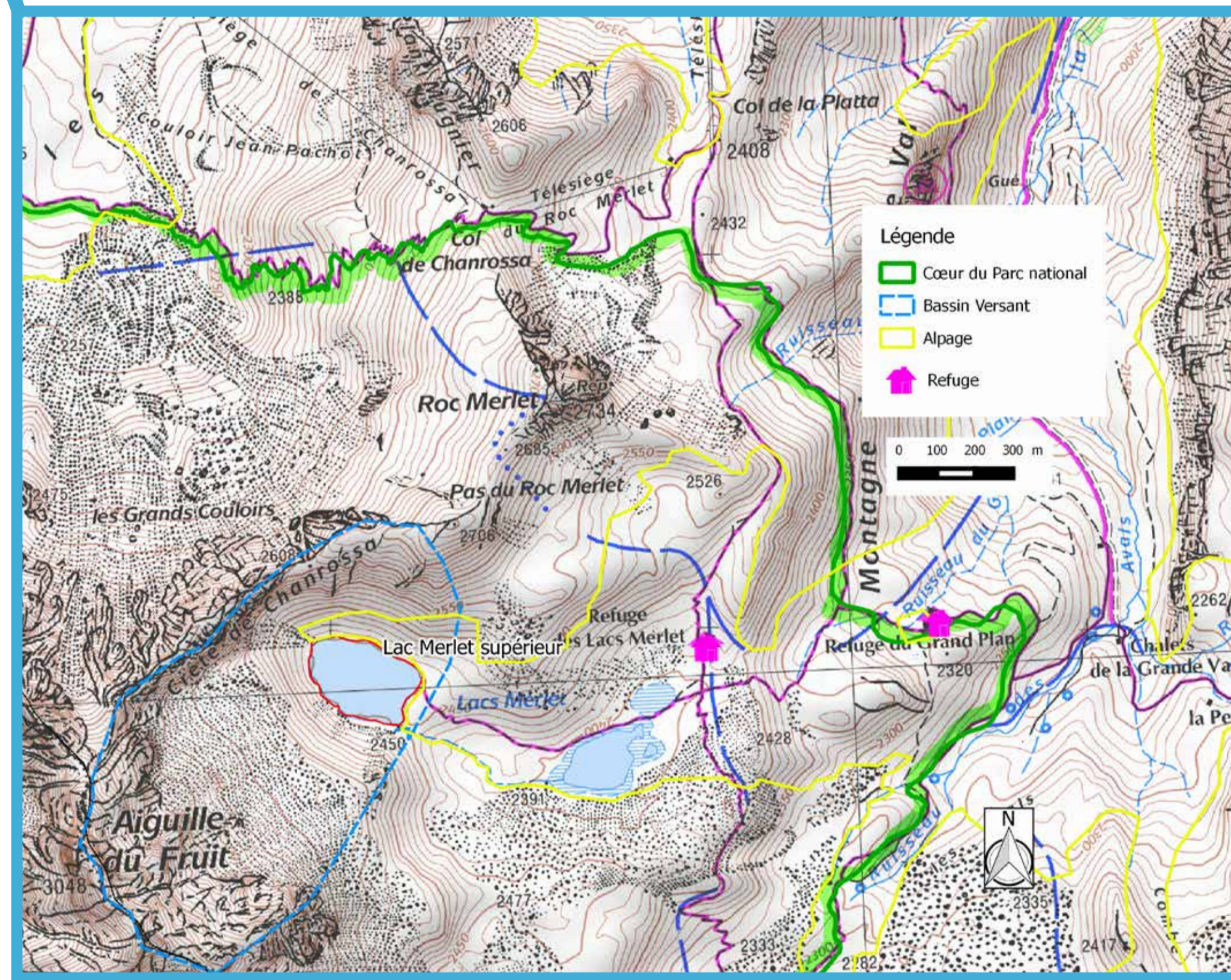


POURQUOI ÉTUDIER LES LACS D'ALTITUDE ?

- ◆ Situés au-delà de 1800 m, les lacs d'altitude sont des écosystèmes fragiles. Les études récentes montrent que ces milieux, bien qu'isolés, peuvent aussi être impactés par les changements globaux.
- ◆ L'initiative « Lacs sentinelles » a pour ambition de coordonner les recherches et les observations sur une trentaine de lacs d'altitude à l'échelle alpine. L'enjeu est d'améliorer la compréhension du fonctionnement et des menaces qui pèsent sur ces lacs, afin de mieux les préserver.

CARTE D'IDENTITÉ DU LAC

- ◆ Altitude : 2452 m
- ◆ Superficie : 4,91 ha
- ◆ Profondeur maximale : 29 m
- ◆ Commune : Courchevel
- ◆ Principaux usages : pêche, loisirs, pastoralisme



Données : Parc de la Vanoise, Société d'Economie Alpestre de la Savoie et IGN

À SAVOIR

Le lac Merlet est le plus profond de la Vanoise et a fait l'objet d'un alevinage en Omble du Canada au cours des années 2000. La pêche est exceptionnellement réservée à la pratique du « No Kill » (prendre et relâcher le poisson). Ce lac est classé dans la catégorie des lacs froids, caractérisés par des conditions climatiques très rigoureuses, des eaux limpides, faiblement minéralisées et ne dépassant pas 9°C.

LES ACTEURS DU RESEAU

Le réseau « Lacs Sentinelles », coordonné par Asters, Conservatoire d'espaces naturels de Haute-Savoie, réunit des scientifiques, des gestionnaires d'espaces protégés et des usagers des lacs d'altitude.

Les gestionnaires des lacs apportent leur connaissance de terrain, l'historique de la gestion des milieux et réalisent les suivis. Les scientifiques sont garants de la qualité et de l'analyse des données acquises et permettent à l'ensemble des acteurs de mieux comprendre le fonctionnement des lacs et les enjeux en présence.

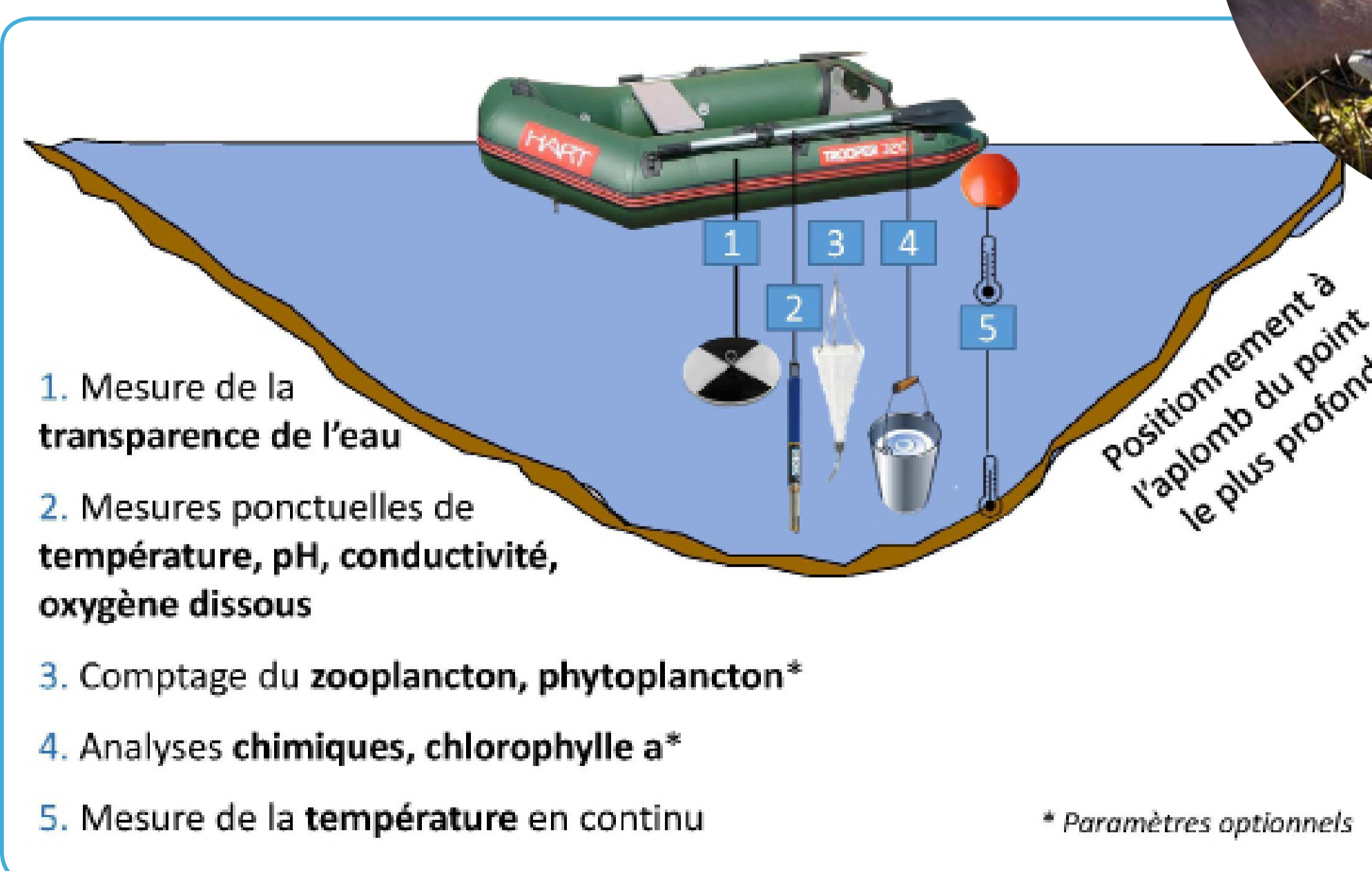


Ce lac est situé dans le Parc national de la Vanoise. Cet espace est protégé et réglementé. Merci de le respecter.

UN OBSERVATOIRE DES LACS D'ALTITUDE

- ◆ Des données régulières sur les lacs d'altitude sont obtenues grâce à un suivi standardisé (protocoles et matériel) sur le long terme.
- ◆ Des bases de données sont alimentées pour stocker les informations issues du protocole commun.
- ◆ Ces informations sont analysées puis communiquées à un large public.

Suivi standardisé des lacs d'altitude



Campagne de terrain
De haut en bas :
* carottes de sédiment
* sonde thermique
* sonde multi-paramètres

Projet financé avec le concours de l'Union Européenne. L'Europe s'engage sur le Massif Alpin avec le Fonds Européen de Développement Régional



réseau lacs sentinelles

