

Réglementation

La réserve, son paysage et ses espèces évoluent dans la plus grande naturalité possible.

La réglementation est un outil contribuant au respect et à la conservation du site, merci de la respecter.



Lac du Plan du Cheval

Découverte et gestion

La configuration d'une partie du vallon facilite la découverte des patrimoines naturels pour un vaste public. Des passerelles adaptées aux fauteuils roulants comme aux poussettes sont installées l'été, rendant accessible ces paysages de montagne au plus grand nombre.

Le Parc national de la Vanoise, gestionnaire de la réserve, réalise le suivi de la faune et de

la flore, ainsi que des actions de surveillance et d'éducation à l'environnement. L'été, des gardes-animateurs font découvrir les richesses naturelles aux randonneurs. Vous pouvez vous renseigner auprès des offices de tourisme locaux afin de connaître le programme d'animations dans la réserve (animations pour les personnes à mobilité réduite et pour le grand public).

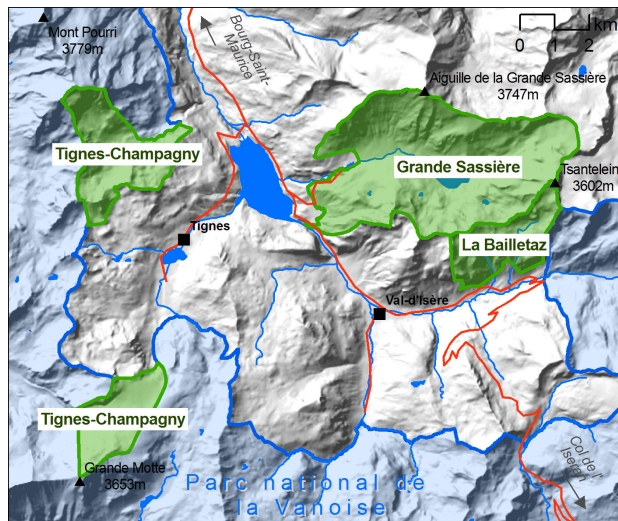


Identité

Département : Savoie
Commune : Tignes
Création : arrêté ministériel du 10 août 1973
Superficie : 2233 ha
Propriété : commune de Tignes,
Électricité de France, propriétaire privé
Gestionnaire : Parc national de la Vanoise



Edelweiss



Marmotte des Alpes



Réserve Naturelle GRANDE SASSIÈRE



Lac de la Sassièrè



Crédits photos : © Parc national de la Vanoise - E. Antoine, C. Gotti, M. Herrmann, C. Balais, A. Garnier, P. Folliet, J.-Y. Ployer, J. Blanchemain
Dessin : © Wikimedia Commons-Gustav Hegi, Rédaction : E. Antoine, V. Grillot, S. Laurency, S. Le Briquier - Édition Juin 2018, Imprimerie Gonnet

PARC NATIONAL DE LA VANOISE

135 rue du docteur Julliard
73000 CHAMBERY

04 79 62 30 54
accueil@vanoise-parcnational.fr
www.vanoise-parcnational.fr





Plateau de la Sassière



Chamois

DOMINÉE PAR L'AIGUILLE DE LA GRANDE SASSIÈRE, LA RÉSERVE A POUR DÉCOR LES POINTES DE LA GOLETTE ET DE LA TSANTELEINA, D'OÙ S'ÉCOULENT LES GLACIERS DE RHÊMES-GOLETTE ET DU SANTEL.



soixantaine de vaches laitières pâturent. Le lac naturel de la Sassière a été réhaussé en 1959 par un barrage afin de servir de réserve d'eau pour la production d'électricité.

La faune

Chamois et Bouquetins des Alpes trouvent dans ce vallon protégé un habitat riche en nourriture toute l'année. La Marmotte des Alpes est facile à observer et fait l'objet d'études scientifiques sur son évolution et son comportement face au changements climatiques. Beaucoup plus discret et méconnu le Lièvre variable,

change de pelage pour être blanc comme neige en hiver. En altitude, rares sont les oiseaux présents toute l'année : c'est le cas du Lagopède alpin et de la Niverolle alpine. Pour l'Aigle royal et le Gypaète barbu, la réserve est un territoire vital d'alimentation. D'autres, comme le Tarier des prés et l'Alouette des champs, viennent se reproduire dans les prairies de la réserve et migrent vers le sud en hiver.

La flore

La grande diversité de reliefs et d'expositions, l'amplitude altitudinale et les substrats géologiques variés, favorisent la présence d'une flore remarquable. Environ 330 espèces de plantes sont recensées dont une cinquantaine à forte valeur patrimoniale. La Séslerie ovale, par exemple, une endémique alpine, n'est connue en France que dans cette réserve et celle, voisine, de la Bailetaz. Au regard des

espèces végétales protégées et menacées, comme l'Astragale de Lienz et l'Armoise boréale, la réserve est parmi les plus riches de France.

L'abondance des espèces arctico-alpines est exceptionnelle. Il y a 12 000 ans, lors du réchauffement qui a suivi la dernière glaciation, elles n'ont trouvé des conditions favorables que dans les régions nordiques et en montagne. Parmi ces espèces, fait quasi unique dans

les Alpes, les huit espèces typiques des marais calcaires de l'étage alpin sont présentes comme le Jonc arctique et la Tofieldie boréale.



Astragale de Lienz



Aigle royal



Situation

Située en Haute-Tarentaise sur la commune de Tignes, à proximité des parcs nationaux de la Vanoise et du Grand Paradis, la Réserve naturelle nationale de la Grande Sassière est un vallon glaciaire qui s'étend entre 1800 et 3747 m d'altitude et

couvre 2233 ha. La réserve a été créée en 1973 en compensation du déclassement partiel de la réserve de Tignes-Champagny, pour l'installation de remontées mécaniques. Les guides de haute-montagne accompagnent des courses glaciaires et d'alpinisme sur les hauts sommets de la réserve. Sur le plateau, une



Perdrix bartavelle